

伸縮臂式多功能作業車(小型)



農業作業



深入板台取/放貨



加裝鏟斗



多樣性的配件



惡劣地形作業



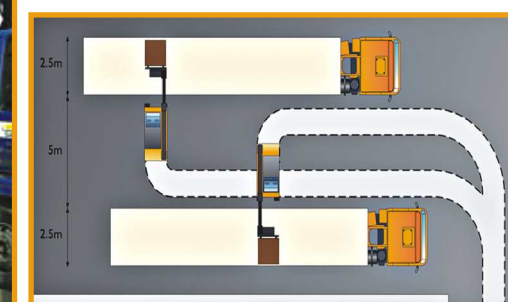
高處取/放貨



深入貨箱取/放貨



資源回收



節省50%作業時間

| 型式 | 規格 | TLT25 | TLT25HL | TLT30 | TLT35 | TLT30D 4x4 | TLT35D 4x4 |
|----------|----|-----------|-----------|-----------|-----------|---------------|---------------|
| 最大舉升能力KG | | 2500 | 2500 | 3000 | 3500 | 3000 | 3500 |
| 最大舉升高度MM | | 4100 | 4100 | 4100 | 4400 | 4000 | 4350 |
| 最大伸出距離MM | | 2390 | 2390 | 2390 | 2430 | 2390 | 2450 |
| 最大馬力HP | | 47.5 | 47.5 | 47.5 | 60 | 47.5 | 60 |
| 迴轉半徑MM | | 2440 | 2440 | 2490 | 2885 | 2995 | 3500 |
| 寬度X高度MM | | 1175x2190 | 1175x2190 | 1280x2205 | 1280x2205 | 1400x2300 | 1400x2300 |
| 本體重量KG | | 4220 | 4340 | 4900 | 5100 | 5100 | 5500 |

部份圖片含選擇性配件

JCB
領導創新



JCB
領導創新

伸縮臂式多功能作業車



安竣股份有限公司

高雄市大社區和平路二段223號
 公司 電話:07-3523377 傳真:07-3531666
 保養廠電話:07-3533875 傳真:07-3526403
 E-MAIL:anjoint@anjoint.com.tw



伸縮臂式多功能作業車

伸縮臂式多功能作業車

伸縮臂式多功能作業車



材料高處運送



加裝夾斗



加裝鏟斗



吊運作業



資源回收



建築工地



畜牧場作業



畜牧場作業



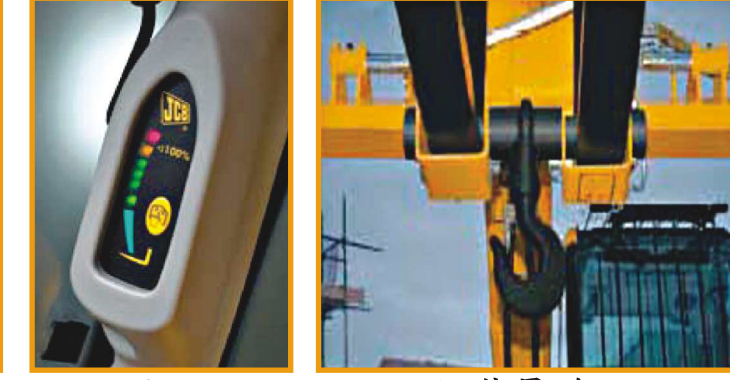
高空作業



廢鐵回收



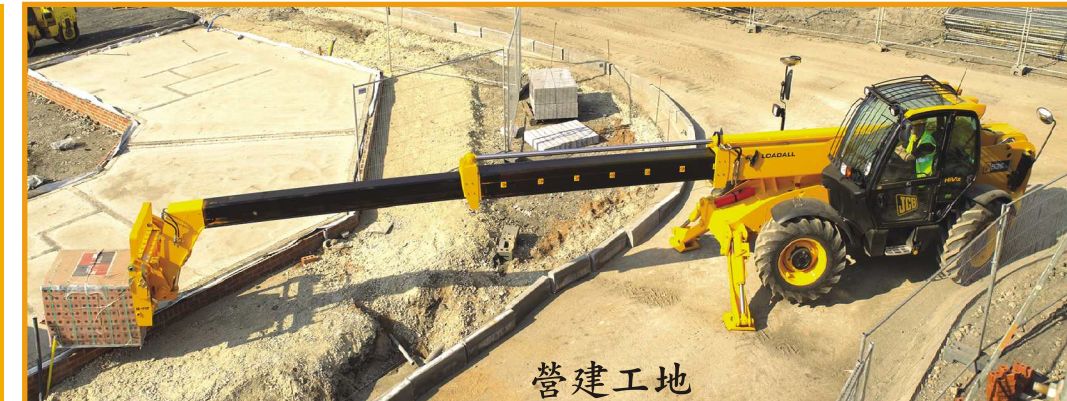
農業作業



過載裝置



加裝吊鉤



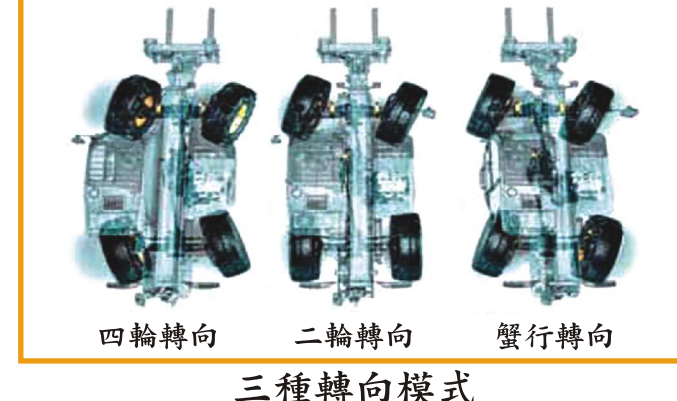
營建工地



部份圖片含選擇性配件



資源回收



四輪轉向 二輪轉向 蟹行轉向
三種轉向模式



先進的駕駛艙

部份圖片含選擇性配件

| | 520-40 | 524-50 | 527-55 | 531-70 | 541-70 | 535-95 |
|-----------------|----------------|----------------|----------------|----------------|----------------|----------------|
| JCB 領導創新 | | | | | | |
| 最高舉升高度 (MM) | 4035 | 5300 | 5600 | 7000 | 7000 | 9500 |
| 最大舉升能力 (KG) | 2000 | 2400 | 2700 | 3100 | 4100 | 3500 |
| 全伸時舉升能力 (KG) | 1000 | 1250 | 1250 | 1250 | 1500 | 500 |
| 最大伸出距離 (MM) | 2590 | 2900 | 3300 | 3700 | 3700 | 6520 |
| 全車尺寸 (MM) | 3380x1585x1970 | 3900x2000x2100 | 4000x2000x2100 | 4990x2230x2490 | 4990x2230x2490 | 4990x2290x2490 |
| 馬力 (HP) | 50 | 85 | 85 | 85/100 | 100 | 85/100 |
| 重量 (KG) | 4400 | 5500 | 5650 | 6900 | 7600 | 8075 |
| | 533-105 | 535-125 HiVz | 535-140 HiVz | 540-140 | 540-170 | |
| | | | | | | |
| 10220 | 12300 | 13800 | 13800 | 16700 | | |
| 3300 | 3500 | 3500 | 4000 | 4000 | | |
| 1000 | 1150 | 1250 | 1250 | 600 | | |
| 6830 | 8100 | 9700 | 9250 | 12500 | | |
| 5380x2290x2490 | 5800x2350x2590 | 6230x2350x2590 | 6250x2350x2590 | 6360x2440x2690 | | |
| 85/100 | 85/100 | 85/100 | 85/100/130 | 100/130 | | |
| 8850 | 9720 | 10880 | 10655 | 12470 | | |

- 伸得更遠、舉得更高、節省更多成本。
- 四輪全時傳動，可在惡劣地形作業。
- 二輪、四輪及蟹行三種轉向模式。
- 適用於建築、營建、工業、農牧業及資源回收業。
- 引擎、變速箱、車軸等重要元件為原廠自製。
- 性能優越、流線外型、市場佔有率最高。
- 有後置、中置及側置三種引擎。
- 可選裝貨叉、鏟斗、抓斗、吊桿、工作籃等。